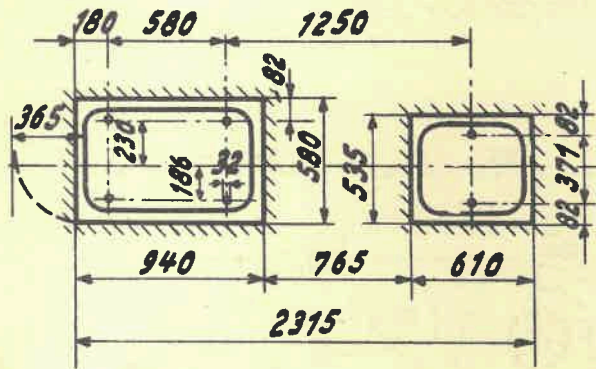
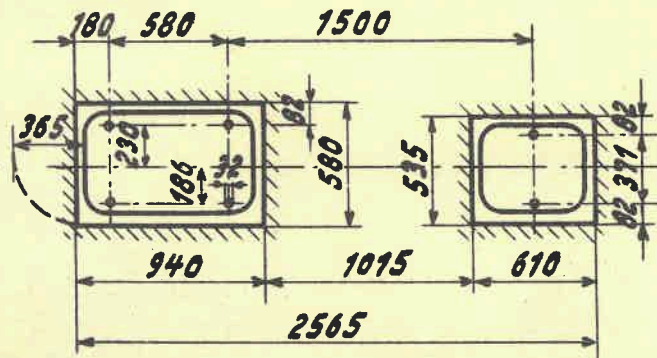




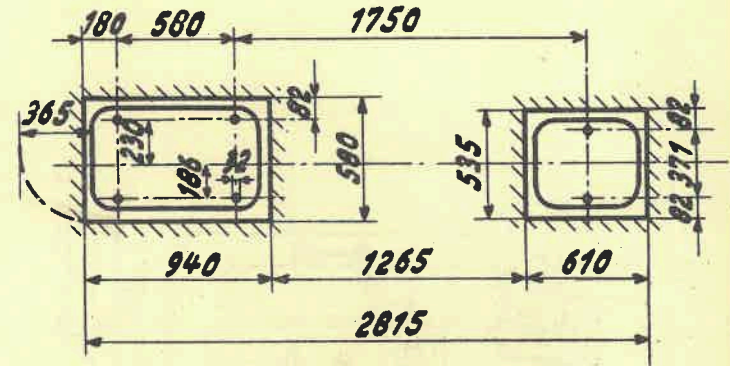
### 750 mm Spitzenweite



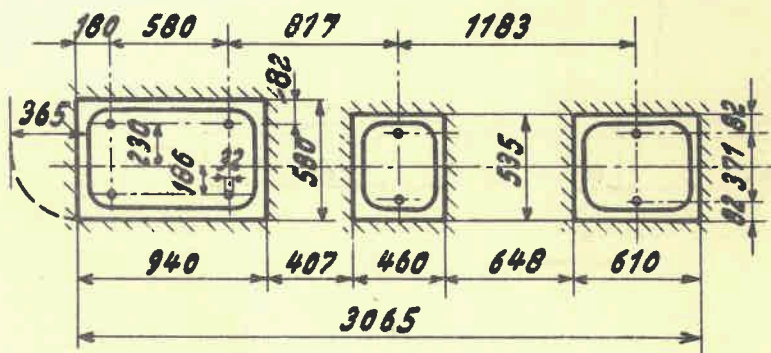
### 1000 mm Spitzenweite



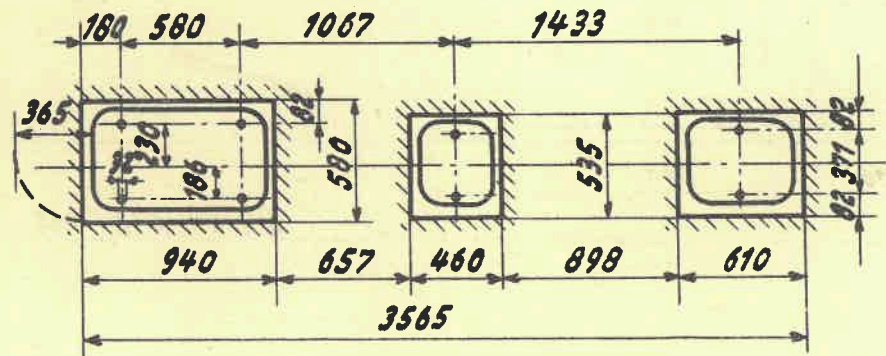
### 1250 mm Spitzenweite



### Masch. gerade 1500 mm Spitzenweite mit Zwischenfuß " gekröpft " " " " ohne "

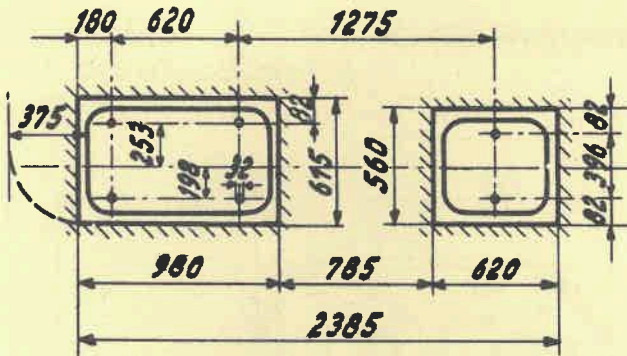


### 2000 mm Spitzenweite

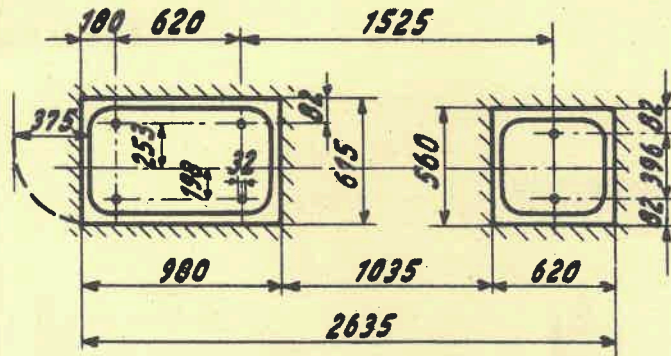




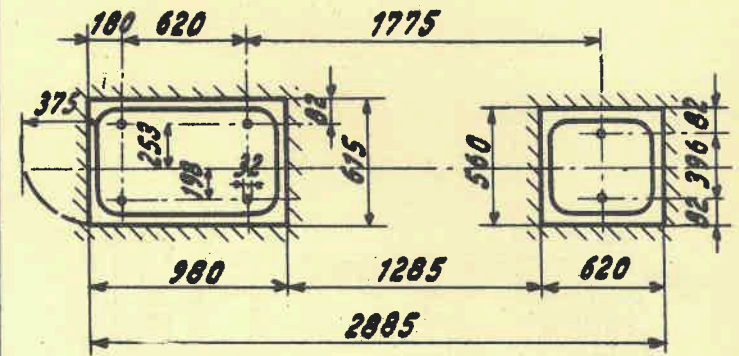
### 750 mm Spitzenweite



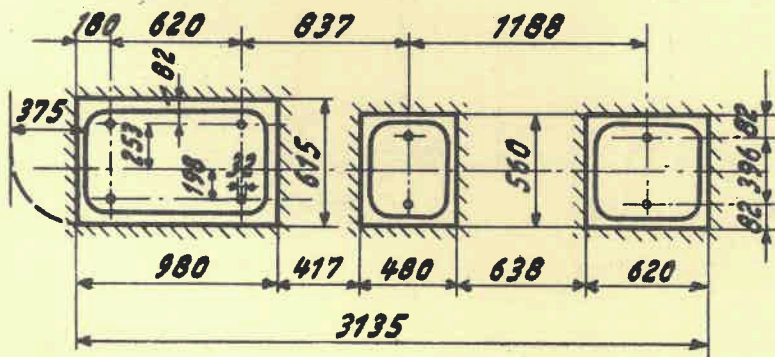
### 1000 mm Spitzenweite



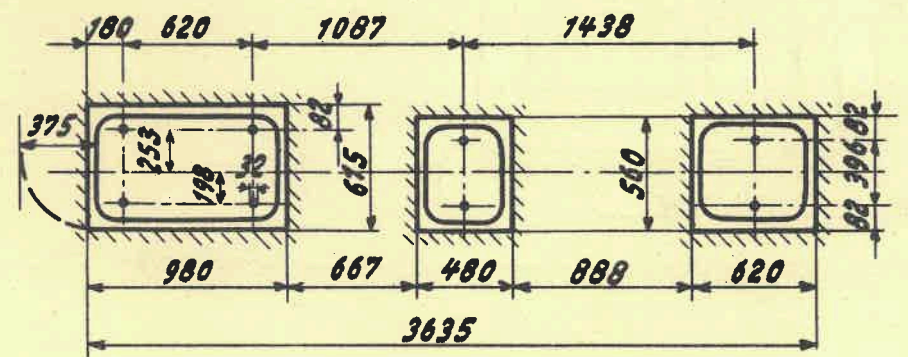
### 1250 mm Spitzenweite



### Masch. gerade 1500mm Spitzenweite mit Zwischenf. " gekröpft " " " ohne "



### 2000 mm Spitzenweite



Modell:  
**E4**

# Schnell-Drehbank

mit Einscheiben-Antrieb

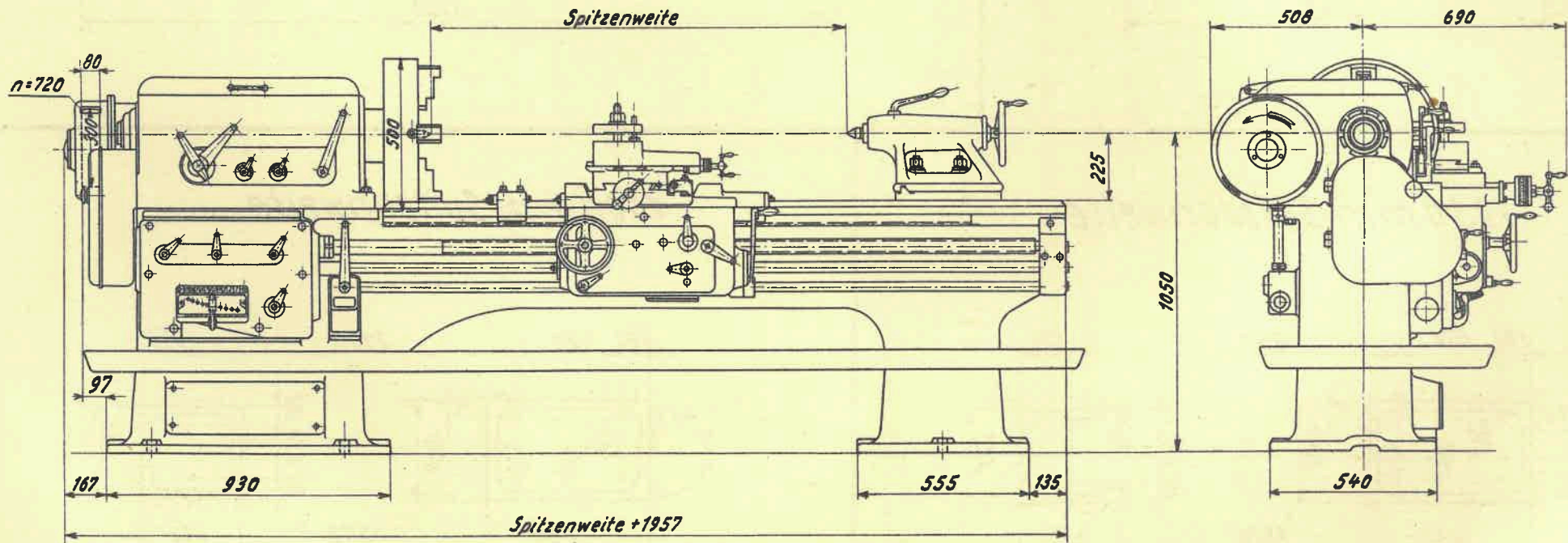
Umdrehungen der Hauptspindel  
Stufensprung  $\sqrt[10]{70} \cdot 1.26$  Hauptreihe 1a

|                      |     |     |     |     |     |     |
|----------------------|-----|-----|-----|-----|-----|-----|
| I. Rädervorgelege:   | 9,6 | 12  | 15  | 19  | 24  | 30  |
| II. Rädervorgelege:  | 38  | 48  | 60  | 75  | 96  | 120 |
| III. Rädervorgelege: | 150 | 190 | 240 | 300 | 380 | 480 |

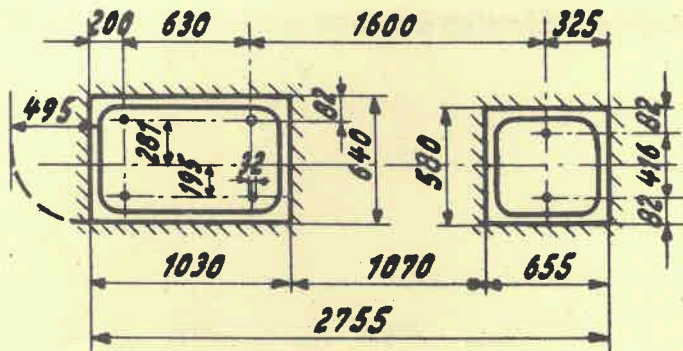
26 Längsvorschübe von 0,15 - 2,7 mm  
26 Planvorschübe von 0,05 - 0,9 mm



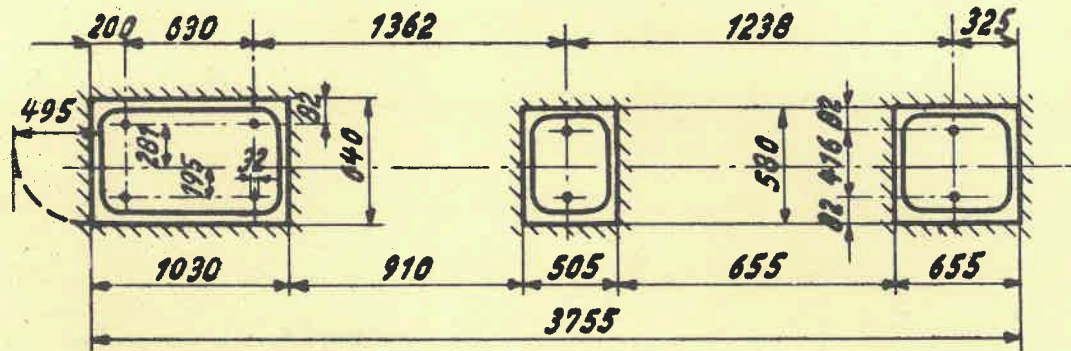
Größter Drehdurchmesser über dem Bett: 500 mm  
Bettschlitten: 285 mm



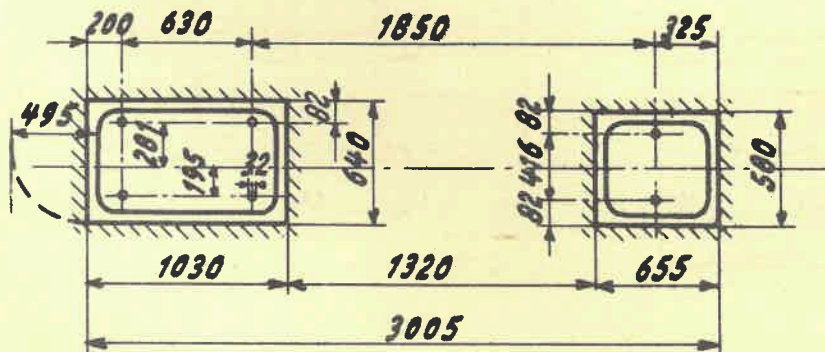
### 1000 mm Spitzenweite



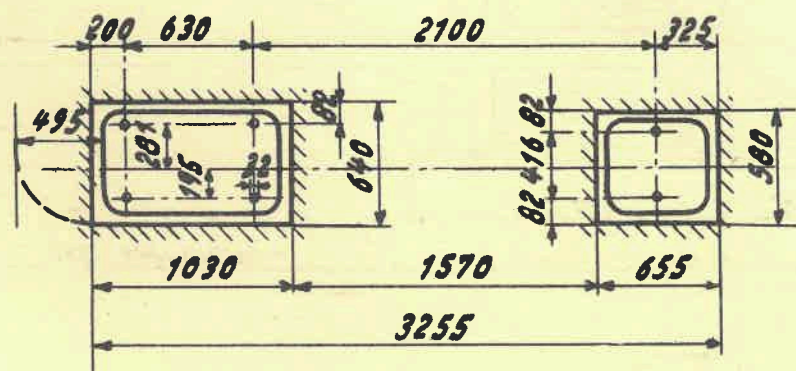
### 2000 mm Spitzenweite



### 1250 mm Spitzenweite

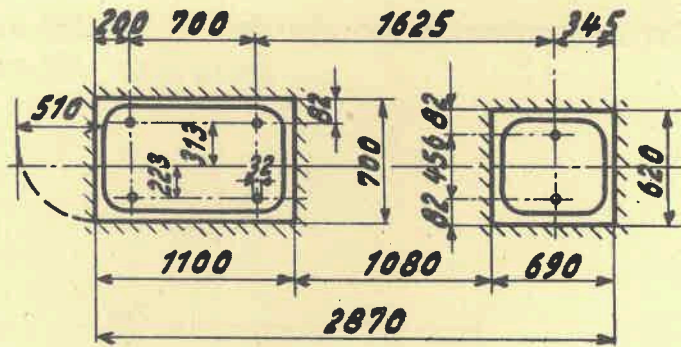


### 1500 mm Spitzenweite

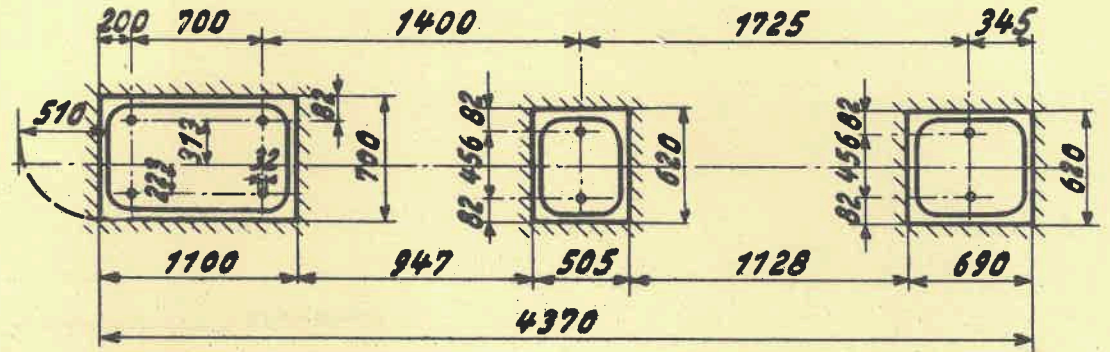




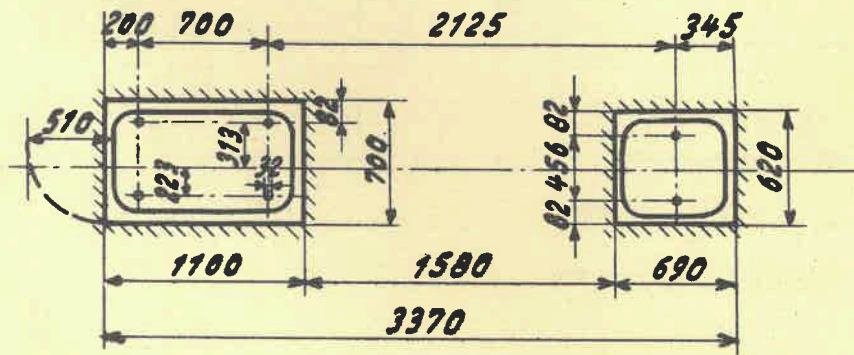
### 1000 mm Spitzenweite



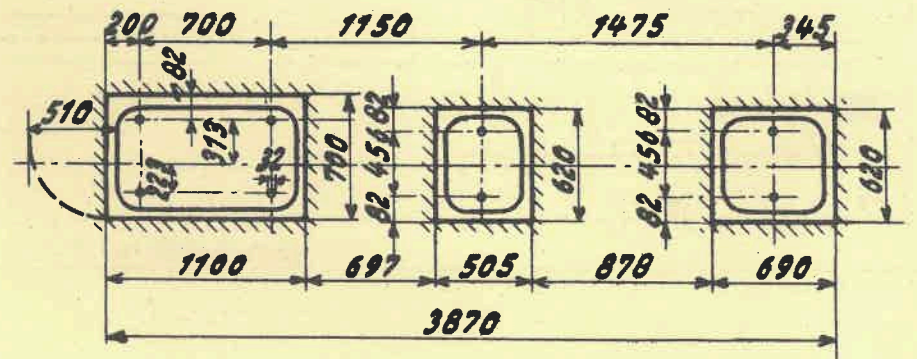
### 2500 mm Spitzenweite



### 1500 mm Spitzenweite



### 2000 mm Spitzenweite







Modell:  
**E7**

# Schnell-Drehbank

mit Einscheiben-Antrieb

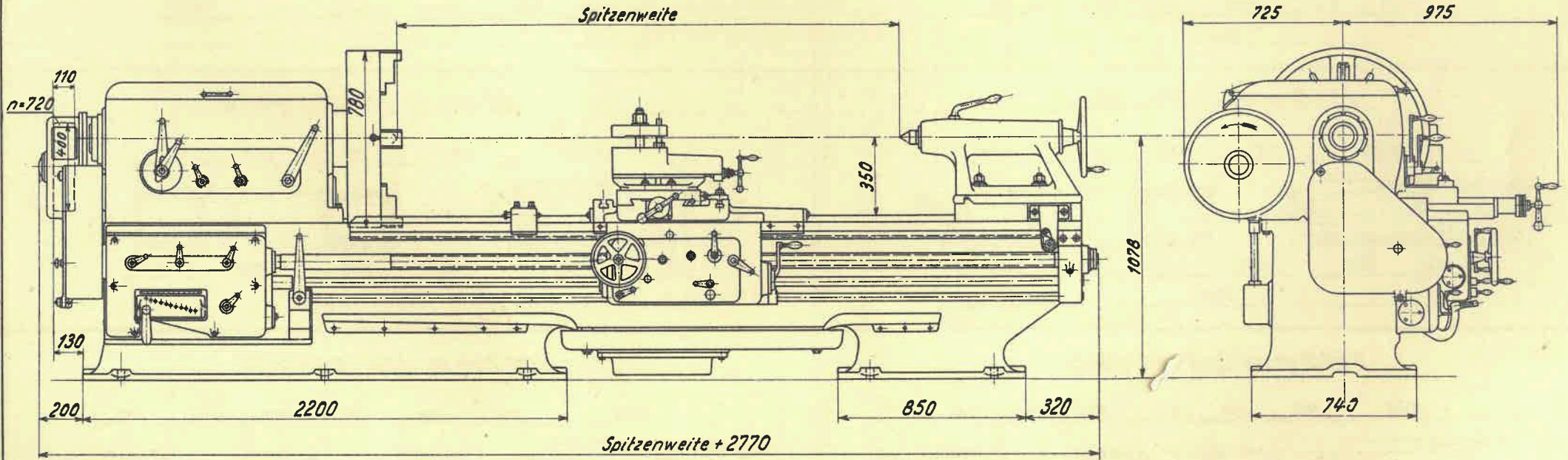
Umdrehungen der Hauptspindel  
Stufensprung  $\sqrt[10]{70} = 1,26$  Hauptreihe 1a

|                      |     |     |     |     |     |     |
|----------------------|-----|-----|-----|-----|-----|-----|
| I. Rädervorgelege:   | 7,5 | 9,6 | 12  | 15  | 19  | 24  |
| II. Rädervorgelege:  | 30  | 38  | 48  | 60  | 75  | 96  |
| III. Rädervorgelege: | 120 | 150 | 190 | 240 | 300 | 380 |

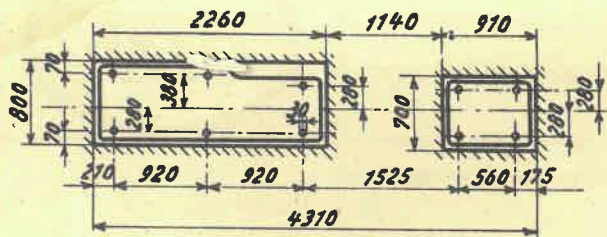
26 Längsvorschübe von 0,19 - 3,36 mm  
26 Planvorschübe von 0,063 - 1,1 mm



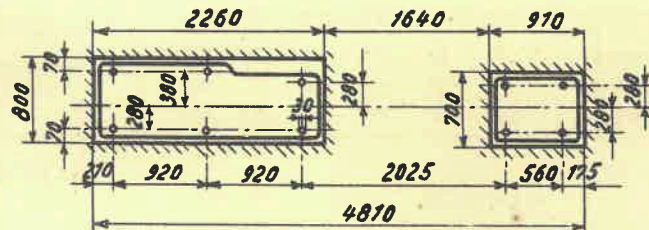
Größter Drehdurchmesser über dem Bett: 780 mm  
Bettschlitten: 480 mm



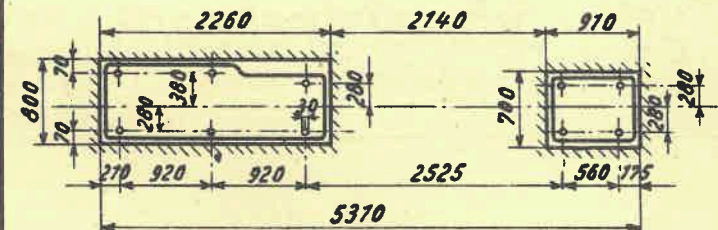
### 2000 mm Spitzenweite



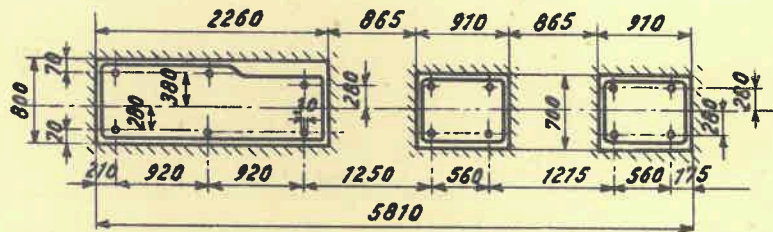
### 2500 mm Spitzenweite



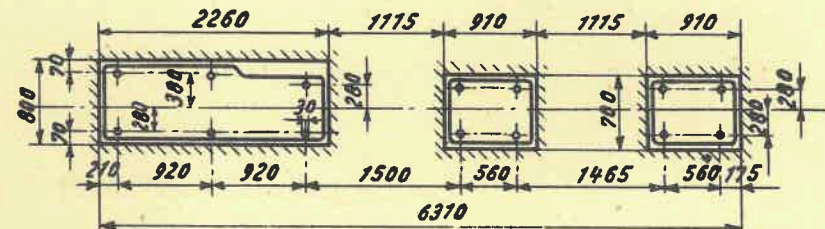
### 3000 mm Spitzenweite



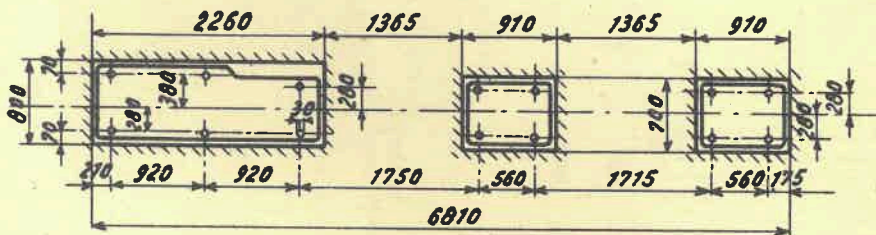
### 3500 mm Spitzenweite



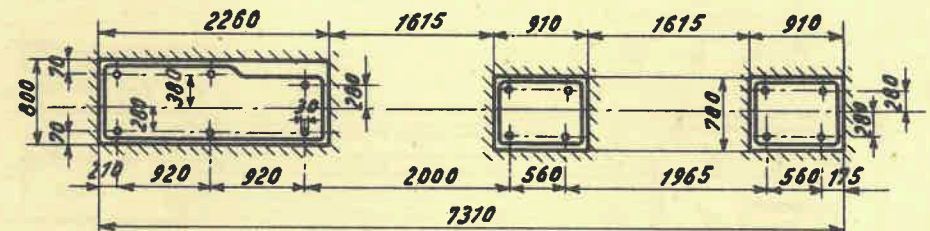
### 4000 mm Spitzenweite



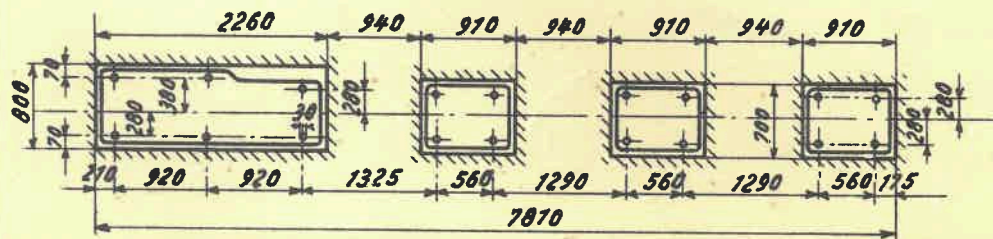
### 4500 mm Spitzenweite



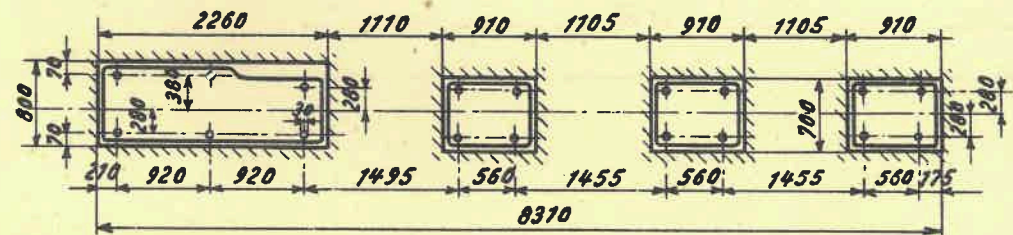
### 5000 mm Spitzenweite



### 5500 mm Spitzenweite



### 6000 mm Spitzenweite

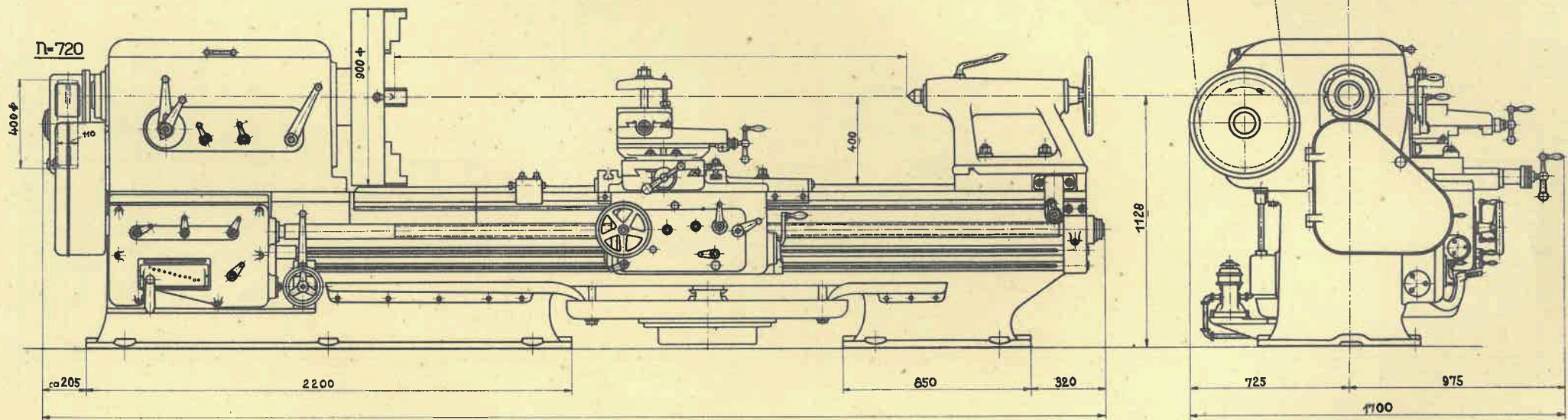


MODELL: **EINHEITS-SCHNELL-DREHBANK.**  
**E 8**  
 MIT EINSCHLEIBEN-ANTRIEB.

UMDREHUNGEN/MIN. DER HAUPTSPINDEL. STUFENSPRUNG  $\frac{1}{10}=126$ .

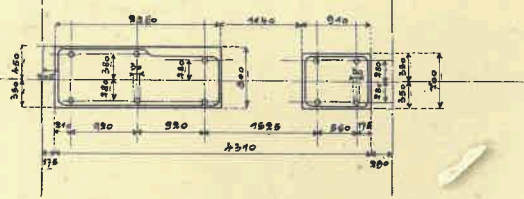
|                      |     |     |     |     |     |     |
|----------------------|-----|-----|-----|-----|-----|-----|
| I. RÄDERVORGELEGE:   | 7,5 | 96  | 12  | 15  | 19  | 24  |
| II. RÄDERVORGELEGE:  | 30  | 38  | 48  | 60  | 75  | 96  |
| III. RÄDERVORGELEGE: | 120 | 160 | 190 | 240 | 300 | 380 |

26 LANGVORSCHÜBE 0,19 - 3,36 mm.  
 26 QUERVORSCHÜBE 0,063 - 1,1 mm.

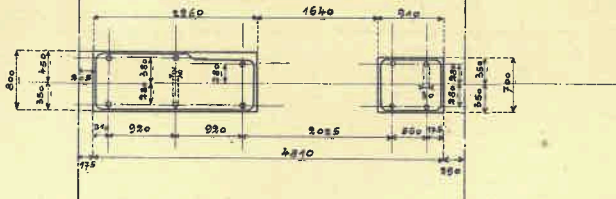


DIE NASSDREHEINRICHTUNG, BESTEHEND AUS WASSERFANG UND PUMPE, WIRD NUR BEI EXTRA-BESTELLUNG MITGELIEFERT.

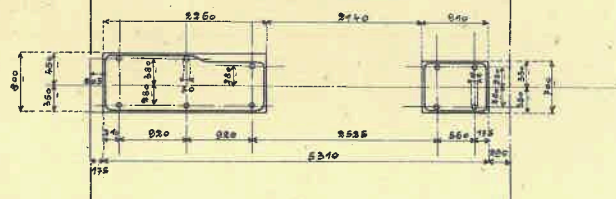
für 2000 mm Spaltenweite.



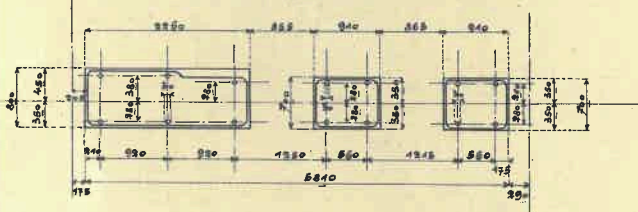
für 2500 mm Spaltenweite.



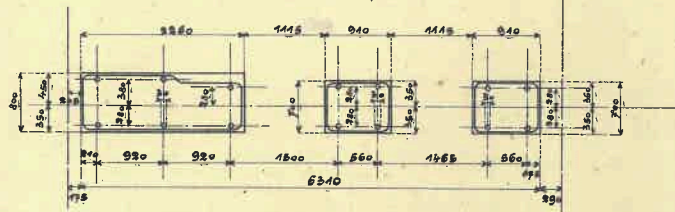
für 3000 mm Spaltenweite.



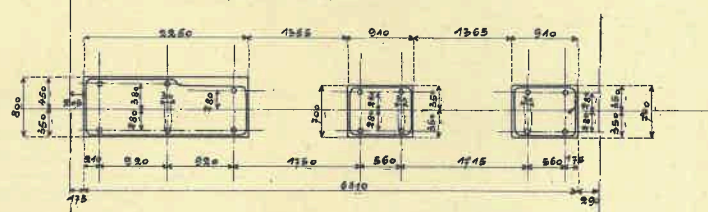
für 3500 mm Spaltenweite.



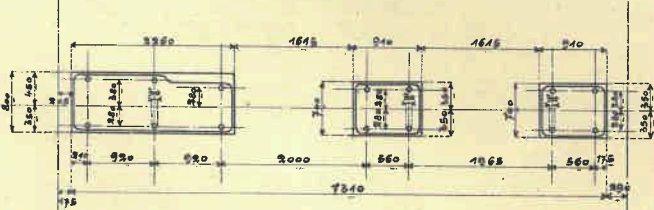
für 4000 mm Spaltenweite.



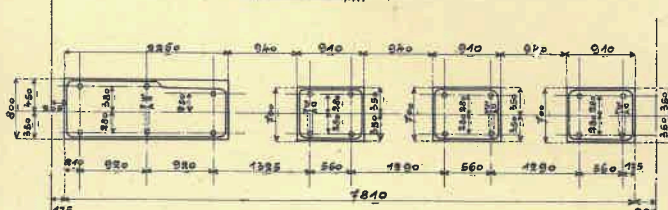
für 4500 mm Spaltenweite.



für 5000 mm Spaltenweite.



für 5500 mm Spaltenweite.



für 6000 mm Spaltenweite.

